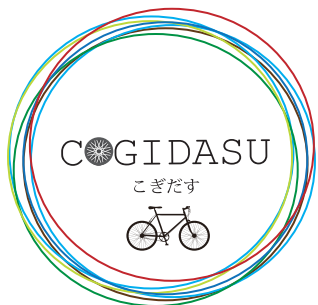


自然とアジア雑貨を巡って



まつわる情報をみんなで共有しませんか？  
プラザでは「福島での自転車ライフや  
四季折々の景色などを楽しんでほしい」と思い、  
FBのコミュニティ「Cycle Trip Fukushima  
(サイクルトリップ福島)～自転車で絶景サイクリング旅～」を  
運営しています。是非あなたも自転車ライフを満喫してみませんか？

**Cycle Trip Fukushima** で検索!!

【主催】特定非営利活動法人 まざっせ KORIYAMA  
【お問合せ】事務局 / まざっせプラザ  
〒963-8001  
郡山市大町1丁目2番23号 KIK' B W13  
TEL/024-925-7745 FAX/024-925-7746  
10:00～18:30(火曜日定休)  
※レンタサイクル利用は18:00まで  
HP/http://www.mazasse.com

南川溪谷とは？



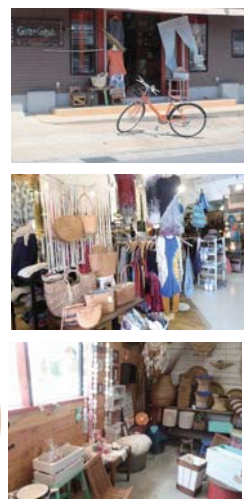
南川は安積疏水の第五分水路として建設された、  
郡山の発展の歴史を支えた重要な水路。  
この市街地に残された自然と歴史の残る空間を  
全長1,600mの散策路として整備した。  
散策路にはつり橋がかかり、あづまやには  
歴史資料が展示されている。  
「ふくしまの遊歩道50選」に選ばれた遊歩道。  
(郡山市観光協会ポータルサイトより引用)  
問い合わせ：郡山市河川課 tel 024-924-2701

<スケジュール>

- まざっせプラザで  
自転車を借りる
- ゴア・ガジャで  
ショッピング
- 南川溪谷で  
自然を満喫
- アドフルで  
ランチタイム
- チロルで  
おみやげ購入
- まざっせプラザに到着  
自転車返却

1★ ゴア・ガジャ

郡山市開成5丁目1-9  
024-922-2315  
10:00～18:00  
火曜定休



郡山市の老舗アジア  
エスニック雑貨店。鮮  
やかな色合いデザイ  
ンの衣服小物、インテ  
リア雑貨なども充実し  
ています。

2★ 南川溪谷

郡山市大槻町針生向  
国道4号バイパスから  
五百淵公園の間



安積疏水の水路だった  
溪谷は、現在は散策路  
として整備。豊かな緑  
とつり橋の光景は風情  
ある美しい場所です。  
例年春頃には郡山市の  
花・ハナカツミが綺麗  
に咲きます。

3★ アドフル

郡山市久留米  
4丁目104-101  
第2グリーンハウス104  
090-5839-0902  
7:00～18:00(土10:00～)  
日・祝祭日定休



サイフォンでいれた珈琲  
、ナポリタン、ピザト  
ーストなどのメニューが味  
わえます。予約制の手作  
りマフィンも絶品！リラ  
ックスできる素敵な喫茶  
店です。

4★ チロル

郡山市菜根1丁目24-11  
024-922-2912  
10:00～19:00  
(祝祭日は10:00～18:00)  
日曜定休



夕方にも焼きたてパンを  
購入できるパン屋さん。  
メープルブレッド、カレ  
ーパン、ピザパンなど、  
甘い系から惣菜系まで種  
類豊富。クリームボック  
スはトーストされた香ば  
しいパンとあっさりとお  
いしい風味のミルククリ  
ームが相性抜群です！



ゴア・ガジャの  
可愛い置物たち



南川溪谷、新緑の  
カーテンが涼しく  
マイナスイオンを  
感じます。



青空をバックに  
アドフルのお手製  
レモンスカッシュ



OFF SHOT



**自然とアジア雑貨を巡って**  
**3～4時間コース**  
 まざっせフラザ→ゴア・ガジャ (3km)  
 →南川溪谷 (1.4km) →アドフル (0.8km)  
 →千ロル (1.5km) →まざっせフラザ (3km)